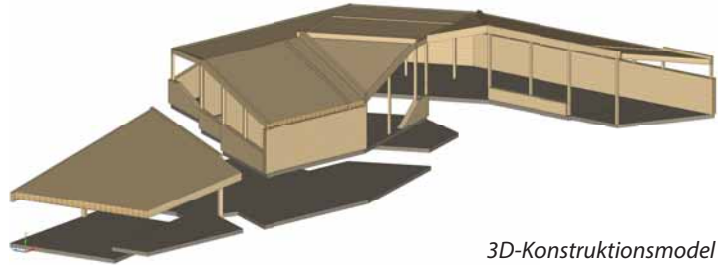


Wir stellen ihnen die interessantesten Projekte vor, die durch unsere NOVATOP Partner realisiert wurden.

Dieses in Norwegen bereits gebaute Projekt, hat das geschätzte Architekturbüro Helen & Hard entworfen. Der Bau ist dadurch einzigartig, dass die Wände keinen einzigen Rechtwinkel bilden! Wegen atypischer Forderungen waren die Fertigungsvorbereitungen extrem anspruchsvoll. Das Endprodukt musste perfekt sein, und alle Teilelemente mussten auf einer 2 200 km entfernten Baustelle genau ineinander fallen. Und dies gelang zur vollsten Zufriedenheit der Architekten sowie des Investors. Trotz des Regenwetters und damit zusammenhängender Komplikationen, wurde die Konstruktion innerhalb von nur 7 Tagen komplett fertig montiert. Den Rohbau realisierte, auf Wunsch der Investors, der tschechische zertifizierte NOVATOP Partner – die Gesellschaft Dřevostavby MC. Dieses professionelle Expertenteam hat langjährige Erfahrungen im Bereich Holzbau, vor allem in den USA und in Kanada. Weitere Bauarbeiten besorgt schon eine norwegische Gesellschaft.



3D-Konstruktionsmodell

Das ganze Haus wird aus Elementen NOVATOP OPEN entworfen – einer Kombination von Vorteilen der wohlbekannten Mehrschichtplatten- und Balkendimensionierung. Sie lassen es tatsächlich „open“ – das heißt, dass der Vorfertigungsgrad je nach spezifischem Bedarf des jeweiligen Projektes offen bleibt. Sie bieten eine ökonomische und sichere Lösung für diffusionsoffene Konstruktionen an. Sie werden in Formaten bis 12 000 x 2 450 mm hergestellt. Ein großer Vorteil besteht in der schnellen und einfachen Montage mit hoher Genauigkeit. Sie sind auch für die nach unten offenen Deckenkonstruktionen verwendbar, wodurch die Lufttechnik und Verteilungsanlage direkt vor Ort zu realisieren sind. Das Element wird dann bloß mit Abschlussmaterial bedeckt (z. B. SWP, Fermacell, Rigips u. a.). Vorteilhaft an dieser Konzeption ist die sofortige Begehrbarkeit und Möglichkeit, gleich mit der weiteren Etage anzufangen.

Der Raum zwischen den Balken kann mit Wärmedämmung bereits während der Herstellung ausgekleidet werden (z. B. Fermacell, DHF, DFP usw.). OPEN-Elemente können auch mit der Unterplatte in Untersichtausführung geliefert, ggf. bereits während der Herstellung mit Weißtanne-Mehrschichtholzplatte verkleidet werden.



Visualisierung



Wandelement



Kleinstes Element



Schnellen Aufbau



Dachelement



Längen bis 12 m



Sichtqualität im Innenraum