

-Pressemitteilung-

Neubiberg/München, 6. Mai 2013

Premiere auf der Ligna 2013 – Dietrich's stellt AutoCAD ARX Applikation für den Holzbau vor

Nach drei Jahren Entwicklungszeit stellt die Dietrich's AG Ihre bekannte 3D-CAD/CAM-Software für den Holzbau, als leistungsfähige ARX Applikation für Autodesk AutoCAD, vor. Die Applikation ist in acht Sprachen erhältlich und verfügt von Anfang an über den gleichen Funktionsumfang wie die Dietrich's Version 12, welche im Frühjahr 2013 auf den Markt gebracht wurde.

Für AutoCAD Anwender eröffnen sich durch die ausgereifte und praxisbewährte Software zahlreiche neue Möglichkeiten. Erstmals können diese Anwender die spezifischen Funktionen der Software für den Holzbau in bekannter Umgebung einsetzen. Somit sparen sich Benutzer von CAD Software eine zeitraubende Einarbeitung in das Funktionsprinzip. Einfach aufgebaute Eingabemasken und Dialoge von Dietrich's helfen dabei, dass auch weniger erfahrene Anwender, die speziellen Funktionen der Holzbau-Software schnell und produktiv einsetzen können.

Die neue Applikation ist mit Versionen ab AutoCAD 2013 kompatibel und wird als 64-Bit Variante angeboten. Alle bekannten Bedienkonzepte, Zeichnungselemente, Visualisierungs- und Ausgabetechniken von AutoCAD können genutzt werden.

Die Applikation richtet sich an Fertighaus-Hersteller, Architektur-, Planungs- und Ingenieurbüros, die bereits AutoCAD einsetzen und es um holzbauspezifische Funktionen erweitern wollen. Sie spricht alle Holzfachleute an, die eine Holzbaulösung mit den Bedienkonzepten von AutoCAD bevorzugen. In Regionen, wo überwiegend AutoCAD-Fachleute anzutreffen sind, ist es zudem einfacher qualifiziertes Personal zu finden.

Der Anwender kann sich jedoch ohne Bedenken zwischen Dietrich's Applikation und der unabhängiger Version entscheiden, denn beide stellen die dieselben Leistungen und Funktionen für den Holzbau zur Verfügung.

Auch können Anwender verschiedener Versionen problemlos zusammen arbeiten.

Da Dietrich's, als eigenständiges Unternehmen, nach wie vor hohen Wert auf Unabhängigkeit von externen Produkten oder Firmen legt, wird sich in Punkto Entwicklung, Service, Schulung und Support nichts verändern. Diese Leistungen bleiben fester Bestandteil der Programme und werden auch zukünftig ausschließlich von der Dietrich's AG erbracht. Die Applikation (Dietrich's - A) und die unabhängige Version (Dietrich's - S) nutzen die Dietrich's Kerntechnologie, so dass eine reibungslose parallele Weiterentwicklung auch in Zukunft gewährleistet ist.

Eine komplette Übersicht zur Leistungsfähigkeit und zum Funktionsumfang der aktuellen Programme erhalten Sie im Internet unter www.dietrichs.com.

Über die DIETRICH'S AG:

Seit der Gründung 1982 zählt die inhabergeführte Dietrich's AG, mit ihrer durchgängigen und professionellen 3D-CAD/CAM-Lösung, zu den weltweiten Marktführern von 3D-CAD/CAM-Software für den Holzbau. Das Angebot der Dietrich's AG erstreckt sich von der Eingabeplanung, Kalkulation, Bauteilbestellung, Arbeitsvorbereitung inkl. Statik bis zu detaillierten Ausgabeplänen, Stücklisten mit Optimierung und der Ansteuerung sämtlicher CNC-gesteuerten Abbundmaschinen. Neben der Software bietet die Dietrich's AG kundenorientierte Zusatzleistung wie vor Ort Betreuung und Schulungen, einen fachmännischen Support für Anwender, ein Benutzerforum mit über 7.000 registrierten Mitgliedern sowie die Unabhängigkeit von Drittanbietern durch eigene, leistungsfähige Programmierung an. Im Bereich Consulting hilft Dietrich's Unternehmen mit weitreichender Fachkenntnis und umfassender Beratung u.a. in Projektierung, Prozessoptimierung und Produktionsplanung. www.dietrichs.com

Kontakt:

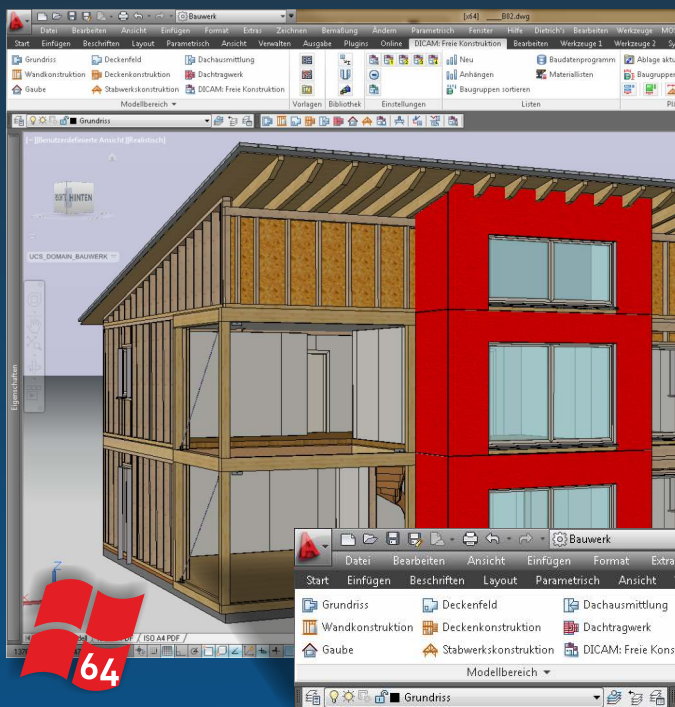
Dietrich's AG – Manfred Götz, Peter Junk
Hauptstr. 37 – 85579 Neubiberg/München
+49 (0) 89 61 44 21 20 – presse@dietrichs.com – www.dietrichs.com

3D-CAD/CAM

für den Holzbau

Holzbau mit AutoCAD®

Dietrich's 3D-CAD/CAM
für Holzbau und Architektur
ab sofort auch als AutoCAD® Applikation

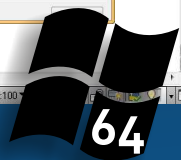
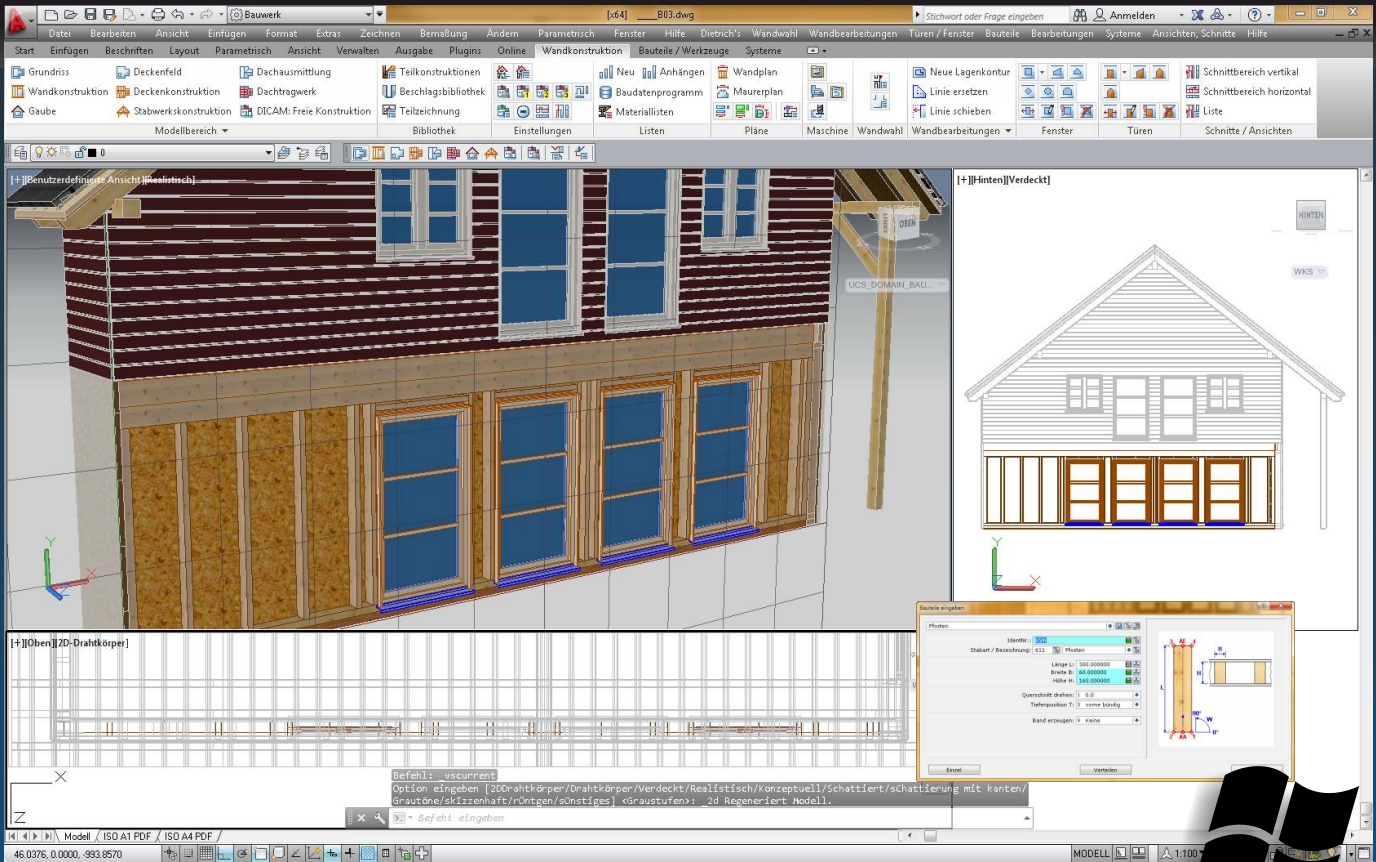


 **Dietrich's**

Autodesk
AutoCAD®

3D-CAD/CAM

für den Holzbau



Dietrich's Holzbau Software und Dietrich's AutoCAD® Applikation

Seit 1982 weltweit der Software-Standard
für Holzbaukonstruktionen!

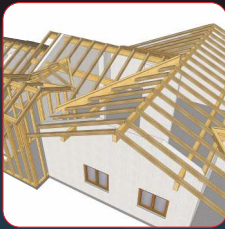
Idee - Planung - Konstruktion - Fertigung
Alles aus einer Hand von einem
Ansprechpartner.

- Echte 64bit ARX Applikation
- Umfassende Holzbau-Funktionen
- Geringe Einarbeitungszeit
- Übergabe an CNC-Maschinen
- Integrierte Bauphysik
- Intelligenter Gebäudeassistent
- Dynamische Kombielemente
- Holzbaustatik verfügbar

Professionelles 3D-CAD/CAM für Holzbau und Architektur ab sofort auch als AutoCAD Applikation!

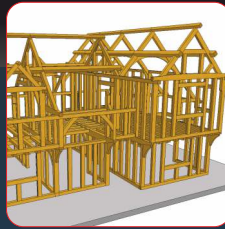
Autodesk
AutoCAD®

Abbund



Software Lösungen für Einsteiger und Existenzgründer, bis hin zum etablierten Lohnabbinder. Erstellung des Profils, Dachausmittlung und Schiftung erfolgen in übersichtlichen Dialogen mit im Zimmerer-Handwerk üblichen Eingaben und Bezeichnungen. Graphische Ausmittlung auch für gekrümmte und windschiefe Dachflächen. Detaillierte Planung des Dachtragwerks mit Gauben, Dachfenstern, Ziegeln, Metallverbindern, Lattung und Schalung. Automatische Erzeugung fachgerechter Abbund- und Montagepläne, Materiallisten für die Bestellung und das detaillierte Aufmaß nach VOB komplettieren das Programm.

Fachwerk/ Holzrahmenbau



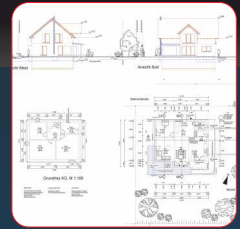
Der Fachwerkbau wird durch sichtbare Konstruktionen und traditionelle Holzverbindungen geprägt. Vom einfachen Zapfen bis zum dekorativen Zierbund bietet Dietrich's handwerkliche Verbindungen in verschiedenen Ausführungen. Sämtliche Bearbeitungen können manuell oder per CNC ausgearbeitet werden. Die konstruktiven Details im Holzrahmenbau sind meist nicht sichtbar. Aussteifende Streben werden durch Plattenmaterialien ersetzt. Mit speziellen Funktionen und automatischen Abläufen werden Anschlüsse und Details schnell und flexibel umgesetzt.

Gartenhäuser/ Carports



Es müssen nicht immer große und spektakuläre Projekte sein, welche die hervorragenden Eigenschaften des Baustoffes Holz entsprechend zur Geltung bringen. Die Leistungsfähigkeit und Flexibilität, die in allen Dietrich's Softwarelösungen steckt, tritt auch bei der Planung kleiner Strukturen zu Tage. Mit den standardmäßig integrierten Bibliotheken und Assistenten reduziert sich die Planungszeit individueller Bauwerke und spezieller Strukturen auf ein Minimum. Selbst nicht gerade alltägliche Konstruktionen wie Kletterwände, Windkraftwerke oder Silos stellen für den Planer kein Problem dar.

Eingabe- und Fertigungspläne



Die vereinten Kräfte von AutoCAD und Dietrich's machen die Planerstellung und -gestaltung noch einfacher und vielseitiger. Die automatisch erzeugten und dynamischen Planablagen lassen sich mit den umfangreichen Funktionen von AutoCAD ergänzen, bearbeiten und ausgeben. Vielfältige Objektdatenbanken, Visuelle Stile, sowie die Ex- und Import Möglichkeiten von AutoCAD werden dabei in vollem Umfang unterstützt. Weiterhin bietet Dietrich's eine offene Projektdatenbank zur Erstellung und Bearbeitung von Aufmaßen, Material und Bestelllisten.

Blockbau



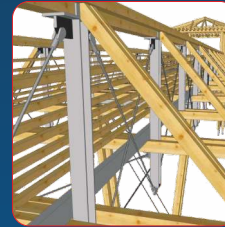
Vom einfachen Gartenhaus bis zum Wohnhaus liefert Dietrich's die passende Softwarelösung. Anschlüsse an Fenster und Türen, Eckverkämmungen, Einbindung der Innenwände, Bohrungen zur Aussteifung, Durchdringung von Deckenbalken und Pfetten - im Blockbaumodul können sämtliche Situationen definiert und bearbeitet werden. In Kombination mit Abbund, Holzrahmenbau und Fachwerk ergeben sich durchgängige und technisch sauber gelöste Hybridbauweisen, die den Blockbau auch für die Zukunft ansprechend und modern gestalten.

Fertighaus/ Elementbau



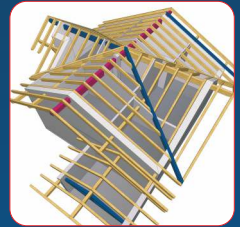
Das Dietrich's System umfasst alle Funktionen, um sämtliche Planungsaufgaben schnell, flexibel und sicher zu erfüllen. Pläne und 3D Gebäudemodelle können über spezielle Schnittstellen von Architekturprogrammen übernommen oder im Dietrich's System erstellt werden. Standards können bei der Konstruktion sowohl automatisch als auch individuell erledigt werden. Sonderfunktionen wie das Drehen bzw. Spiegeln eines fertigen Gebäudes werden ebenso unterstützt, wie die Übergabe an CNC-Fertigungsstationen.

Ingenieurholzbau



Durch die Möglichkeiten der Freien Konstruktion im Raum sind dem planenden Architekten und dem ausführenden Ingenieur im Dietrich's System keine Grenzen gesetzt. Die Kombination verschiedenster Materialien, der Einsatz standardisierter Verbindungsmittel oder die unabhängige Planung individueller Details bieten ausreichend Raum für technische und kreative Lösungen. 3D Bearbeitungsfunktionen, frei positionierbare Konstruktionsebenen, sowie die Kombination mit Dach, Decke und Wand, erleichtern das Konstruieren im Raum.

Zimmerer-Statik



Die von den europäischen Holzbauverbänden initiierte Software DC-Statik erfüllt alle Anforderungen, die durch die neuen Normungen verlangt werden. Die integrierten Materialdaten und Hilfen für die Vergabe von Nutzungsklassen, Schnee- und Windlasten erspart die Suche in externen Quellen. Die automatische Ermittlung der Lasten und Einwirkungen (Schnee, Anwehung, Abrutschen, Wind) ist einzigartig im Bereich der Holzbaustatik. Länderübergreifenden Einsatz ermöglicht die mehrsprachige Eingabewahl und Ausgabe der Nachweisdokumente.



Seit Erfindung der Abbund-Software durch den Firmengründer Josef Dietrich im Jahre 1982 hat sich die Dietrich's AG der Holzbaubranche verschrieben. Wir glauben heute genau wie damals an Tradition und Technologie.

Dietrich's bietet Ihnen das weltweit umfangreichste Software-Angebot im Bereich Holzbau. Von der Planung über die Konstruktion bis zur maschinellen Fertigung und kaufmännischen Abwicklung bekommen Sie alle Lösungen von einem starken Partner.

Module, Bearbeitungsassistenten und Eingabehilfen ermöglichen es dem Anwender, sich auf individuelle Projektanforderungen und Arbeitsweisen einzustellen. Kurz: Sie schaffen mehr in weniger Zeit, die Produktivität steigt. Die Programmmodule bauen aufeinander auf und können kombiniert werden. Unsere Software „wächst“ mit, wenn Sie Ihren Betrieb oder Ihr Leistungsangebot vergrößern. Das gewährleistet Investitions- und Zukunftssicherheit.

 **Dietrich's**

Dietrich's AG
Postfach 13 42
D-85573 Neubiberg/München
Tel.: +49 (0)89 61 44 21-0
Fax: +49 (0)89 61 44 21-44
Email: kontakt@dietrichs.com
www.dietrichs.com

3D-CAD/CAM

für den Holzbau